

vendredi 20 février 2026



CONSTRUCTION DE 12 LOGEMENTS

Clos Des Acacias  
44130 BLAIN

CARNET DE DETAILS DE PRINCIPE DU PROJET

PICTURE Architectes

1 rue de la Liberté - 29000 QUIMPER  
1 quater rue Poullic Al Lor - 29200 BREST

# CONSTRUCTION DE 12 LOGEMENTS

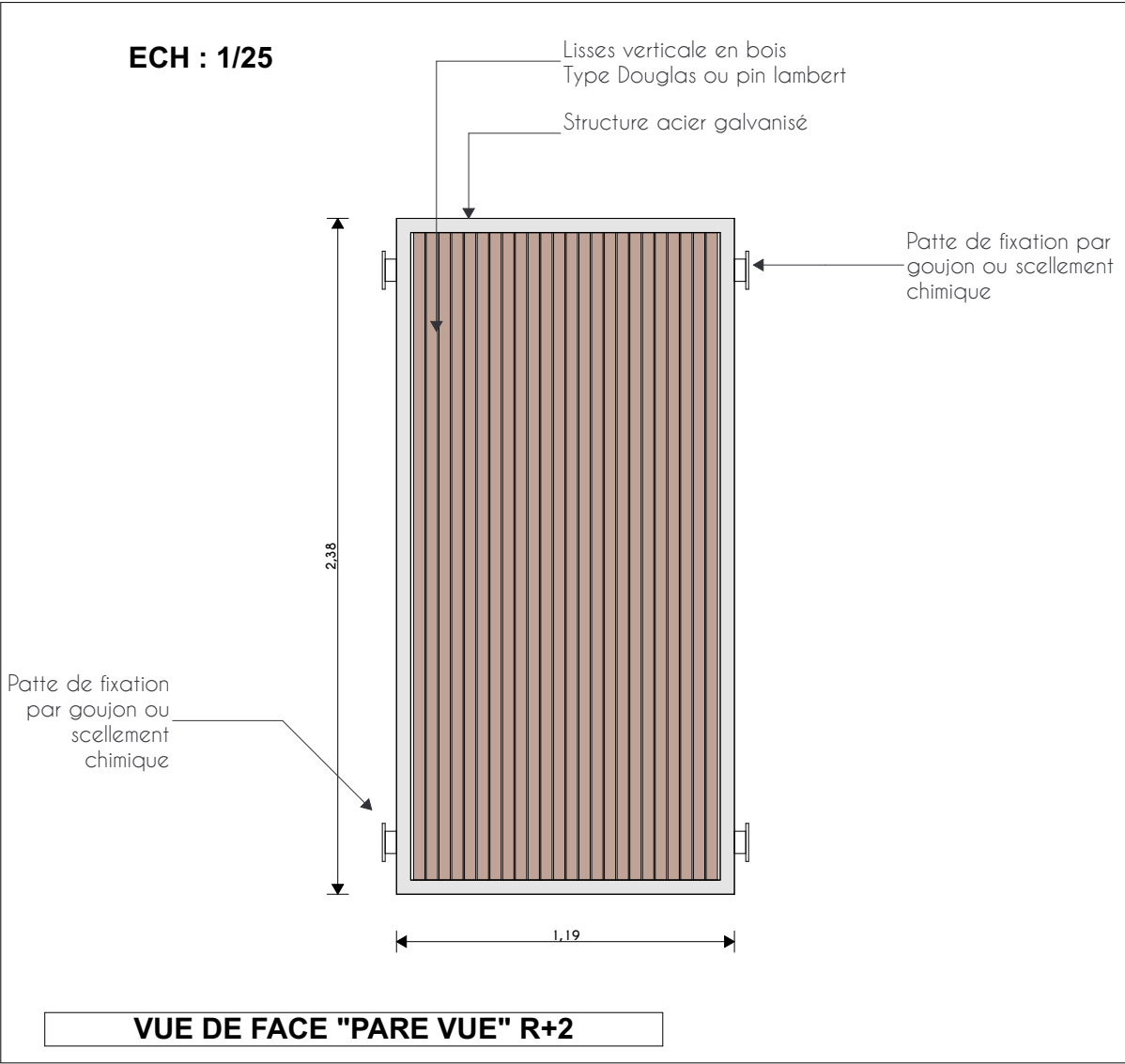
## BLAIN

### LISTE DES PIECES

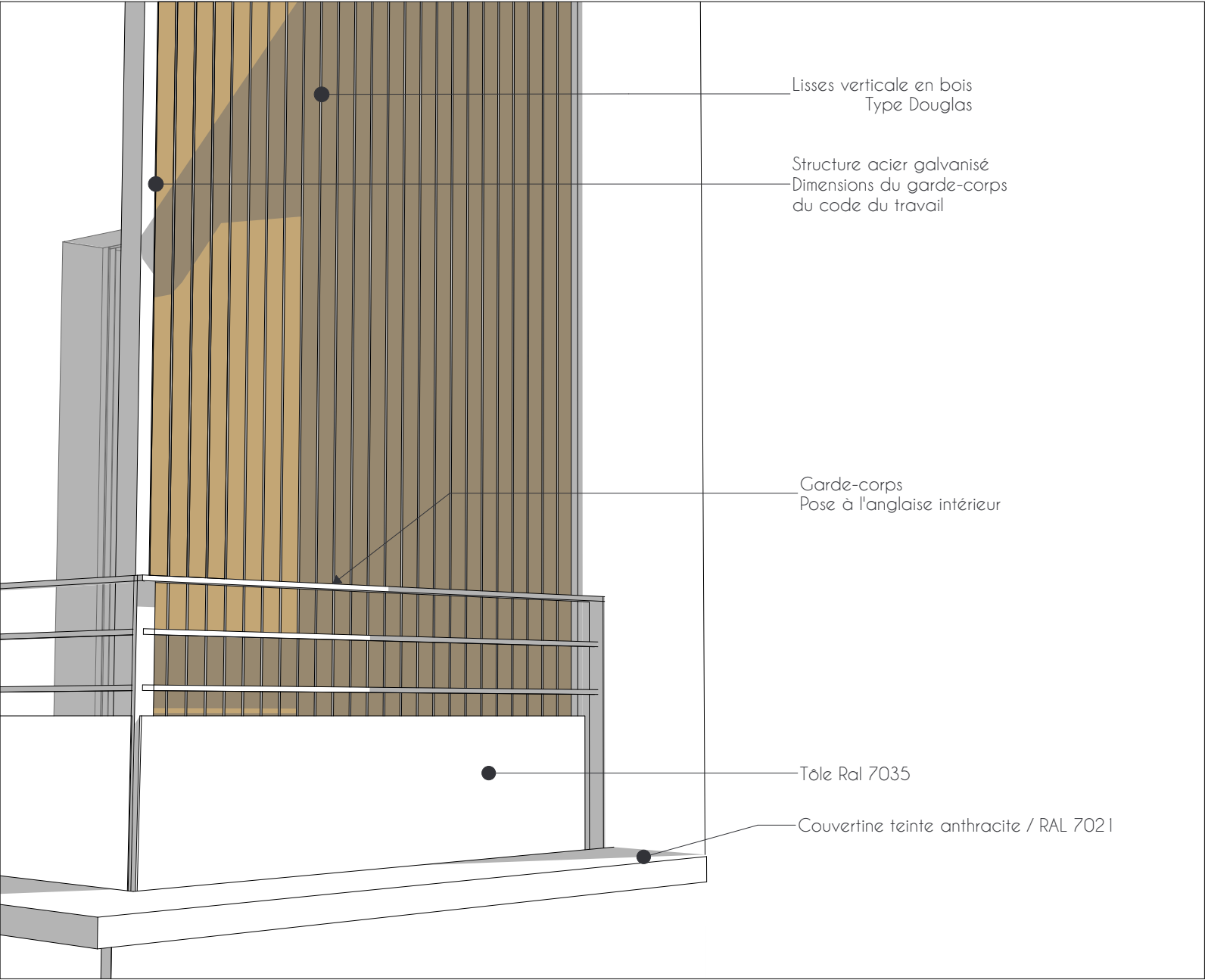
Document N°

### CARNET DE DETAILS DE PRINCIPE DU PROJET

Détails garde corps et pare vue	01
Détails Balcons R+2 et Pare vue	02
Détails Seuil de porte et terrasse	03
Détails acrotère et balcon R+1	04
Détails local 2 roues et carport	05
Détails local 2 roues	06
Détails local 2 roues	07
Détails local 2 roues - AXO	08
PLAN DE RÉSEAUX - AEP/ télécom / elec	09
RESEAUX / branchement EU / EP	10



PERSPECTIVE "PARE VUE" R+2



**Note importante – Détails de principe**

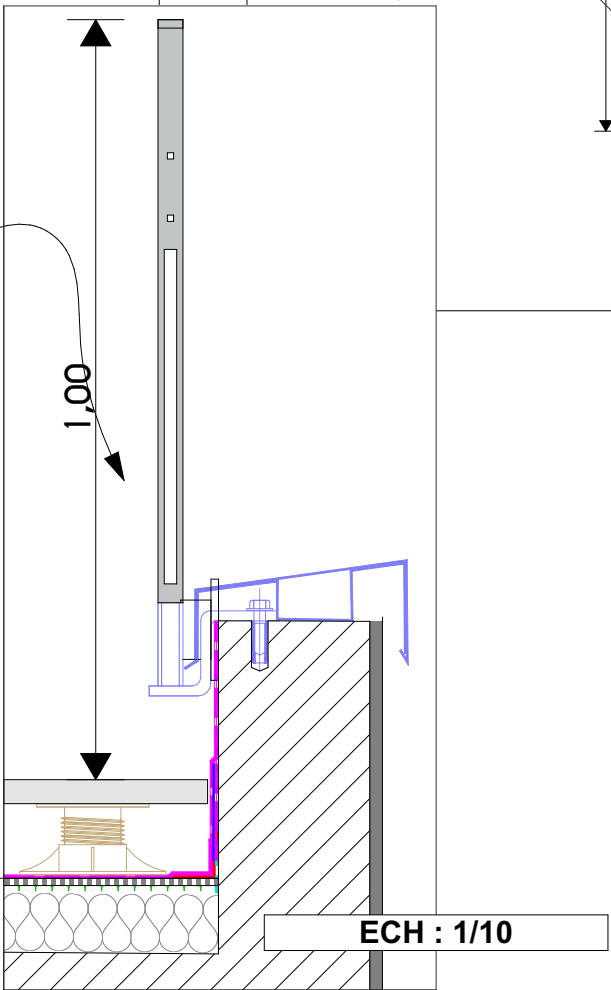
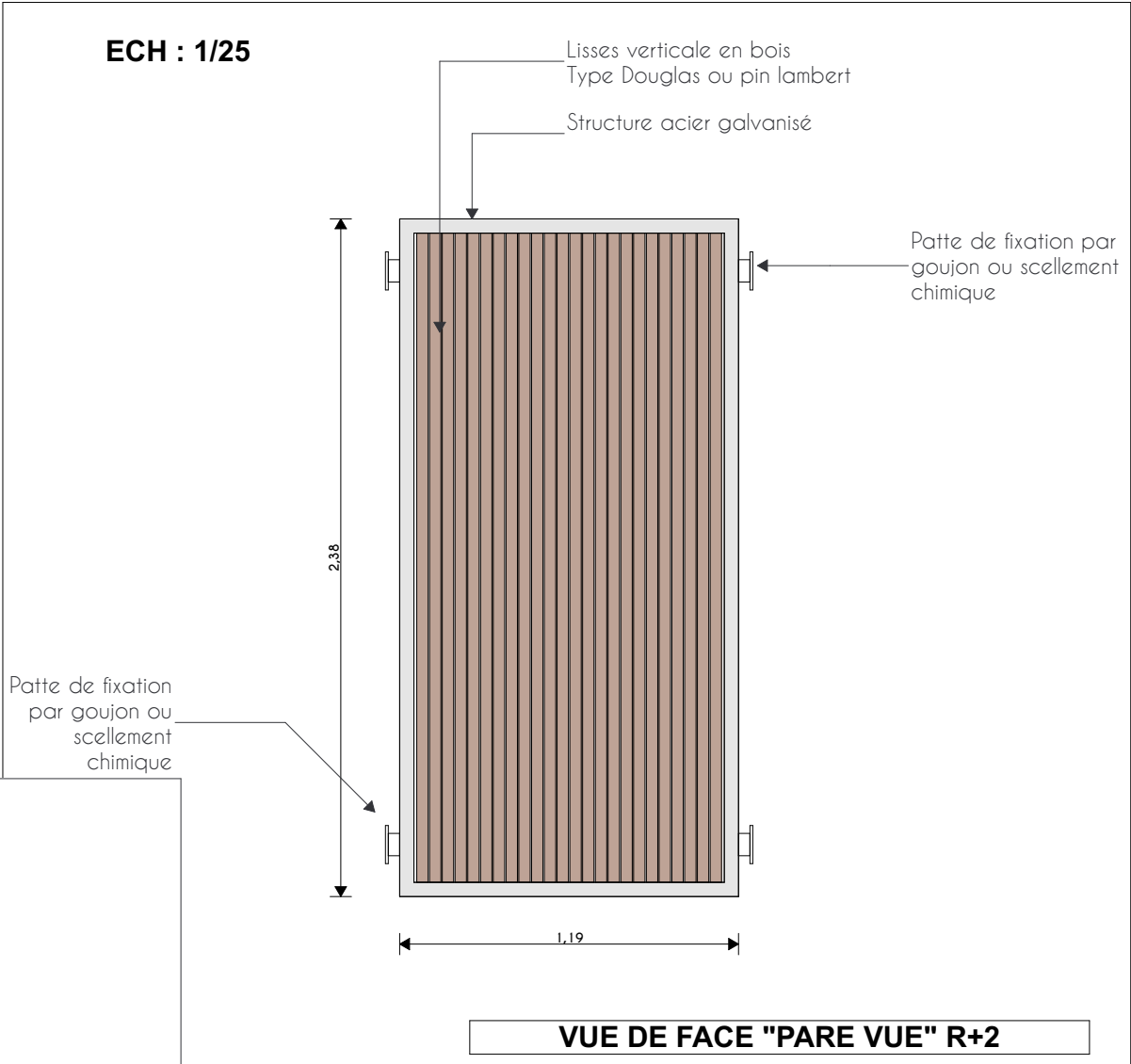
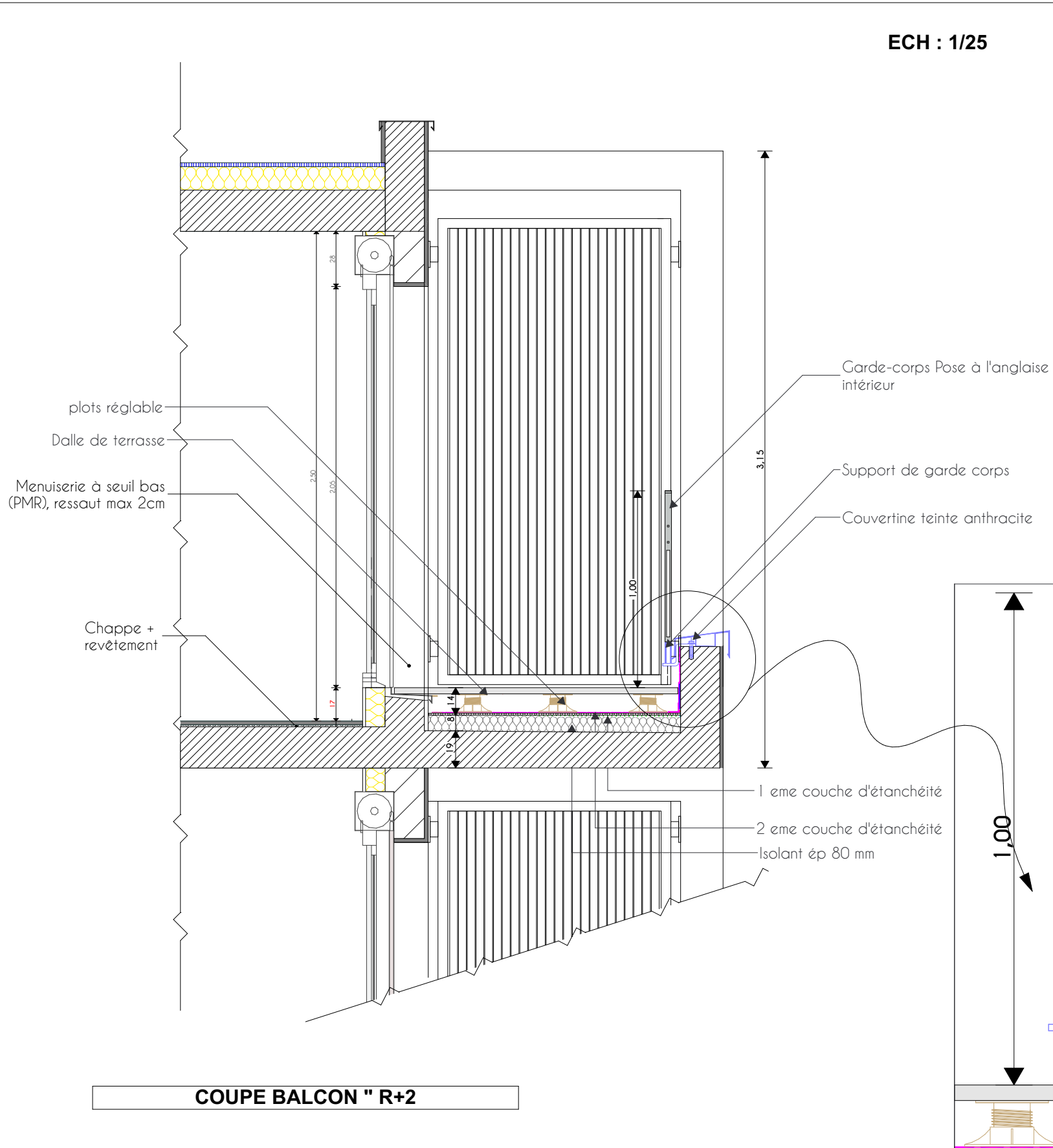
Les documents et détails techniques fournis sont présentés à titre de schémas de principe. Ils ont pour objectif d'illustrer les intentions architecturales et les dispositions générales prévues au projet.

Ils ne constituent en aucun cas des plans d'exécution, ni des documents de dimensionnement.

Le dimensionnement des structures, des éléments porteurs, ainsi que la validation des assemblages et systèmes constructifs relèvent exclusivement de la responsabilité des bureaux d'études compétents (structure, fluides, thermique, etc.), et doivent être établis conformément aux normes et réglementations en vigueur.

Toute mise en œuvre devra être vérifiée, complétée et validée par les entreprises et bureaux d'études avant exécution.

Détails Balcons R+2 et Pare vue



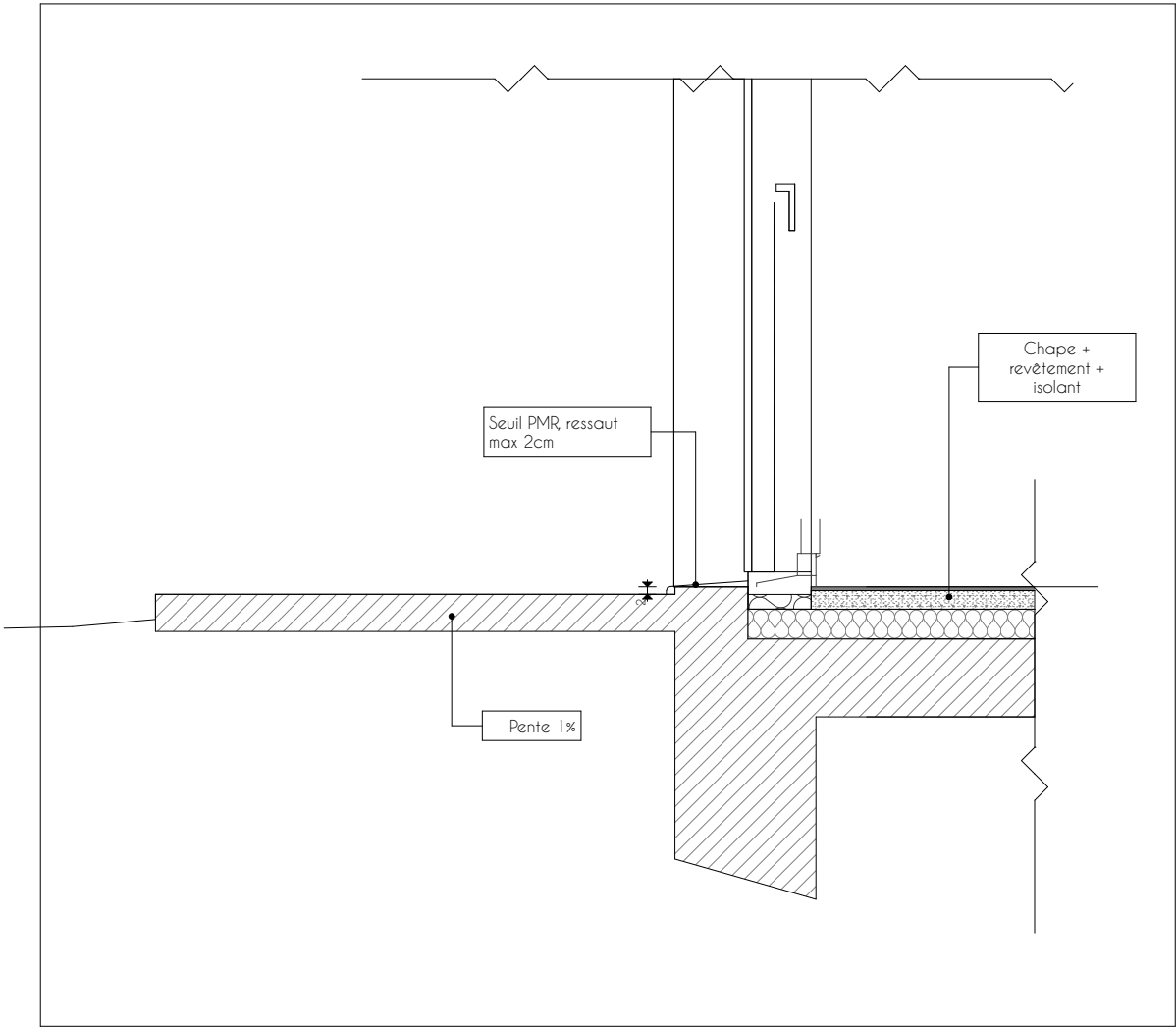
**Note importante – Détails de principe**

Les documents et détails techniques fournis sont présentés à titre de schémas de principe. Ils ont pour objectif d'illustrer les intentions architecturales et les dispositions générales prévues au projet.

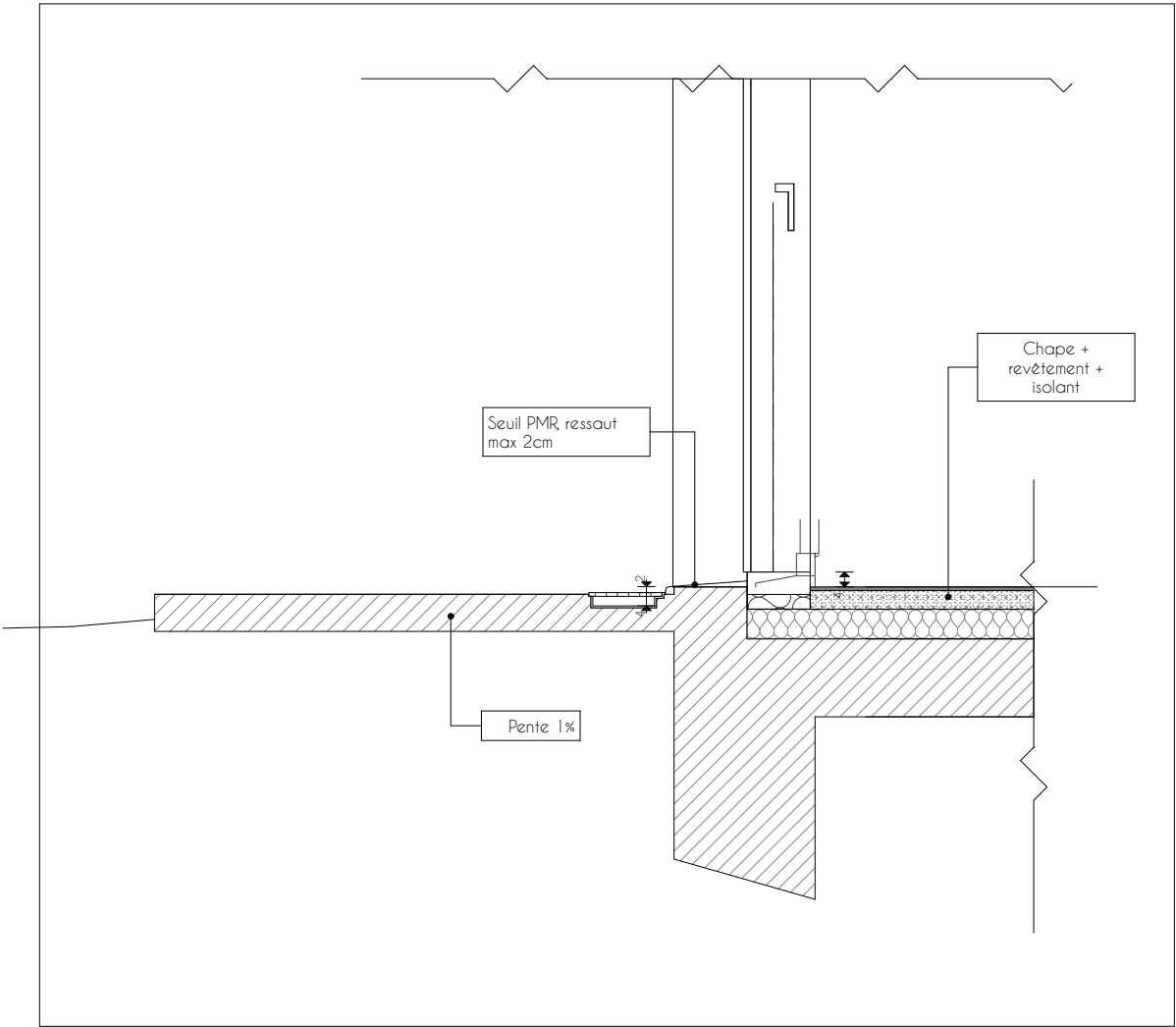
Ils ne constituent en aucun cas des plans d'exécution, ni des documents de dimensionnement.

Le dimensionnement des structures, des éléments porteurs, ainsi que la validation des assemblages et systèmes constructifs relèvent exclusivement de la responsabilité des bureaux d'études compétents (structure, fluides, thermique, etc.), et doivent être établis conformément aux normes et réglementations en vigueur.

Toute mise en œuvre devra être vérifiée, complétée et validée par les entreprises et bureaux d'études avant exécution.



ressaut porte d'entrée limité à 20 mm.



ressaut terrasse

ECH : 1/20

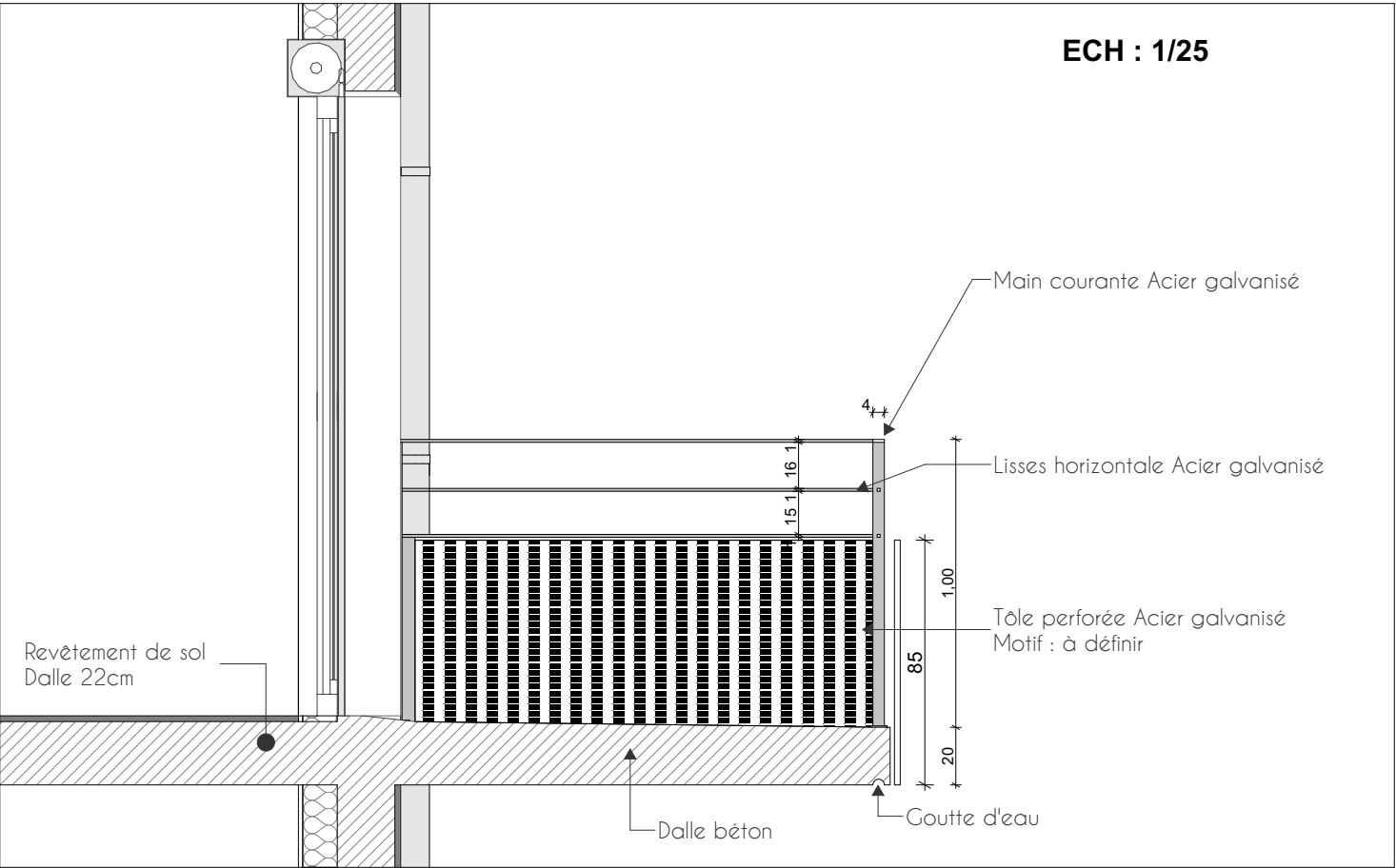
**Note importante – Détails de principe**

Les documents et détails techniques fournis sont présentés à titre de schémas de principe. Ils ont pour objectif d'illustrer les intentions architecturales et les dispositions générales prévues au projet.

Ils ne constituent en aucun cas des plans d'exécution, ni des documents de dimensionnement.

Le dimensionnement des structures, des éléments porteurs, ainsi que la validation des assemblages et systèmes constructifs relèvent exclusivement de la responsabilité des bureaux d'études compétents (structure, fluides, thermique, etc.), et doivent être établis conformément aux normes et réglementations en vigueur.

Toute mise en œuvre devra être vérifiée, complétée et validée par les entreprises et bureaux d'études avant exécution.



COUPE BALCON R+1

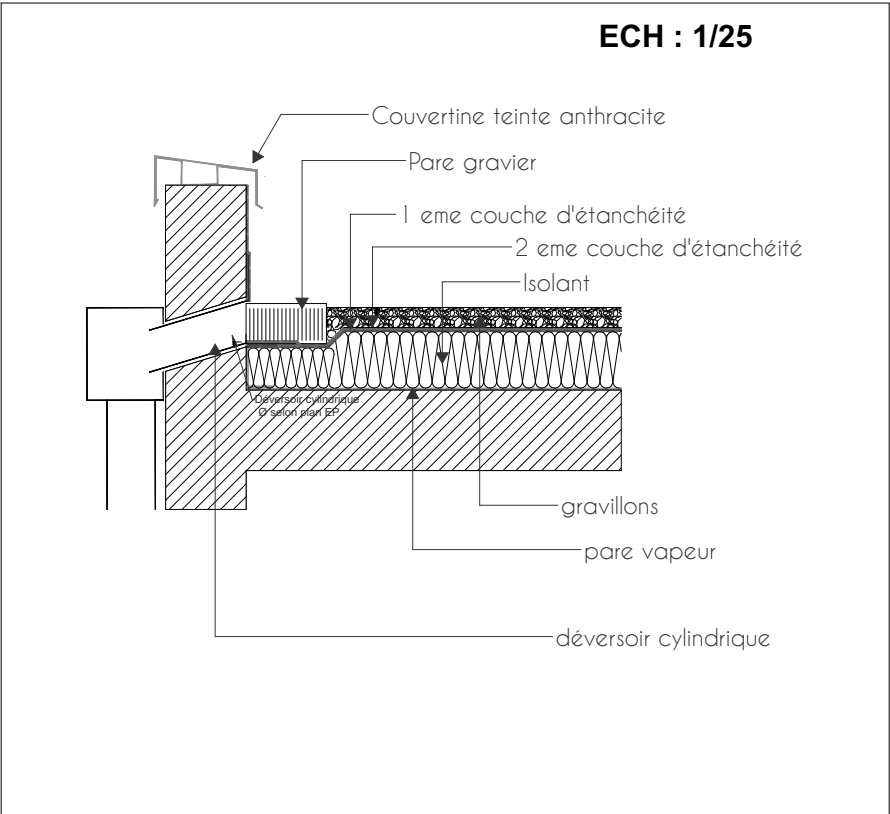
**Note importante – Détails de principe**

Les documents et détails techniques fournis sont présentés à titre de schémas de principe. Ils ont pour objectif d'illustrer les intentions architecturales et les dispositions générales prévues au projet.

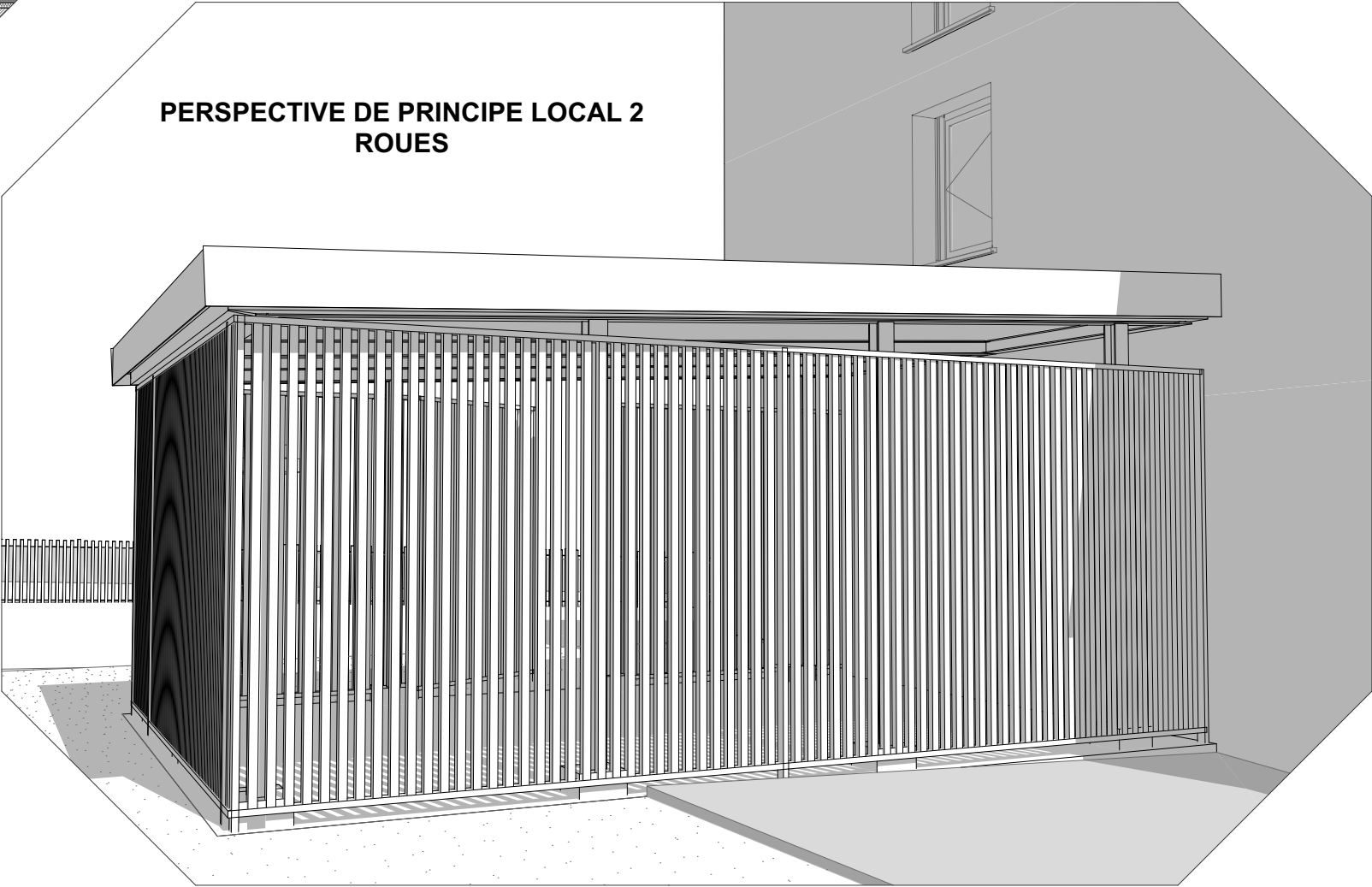
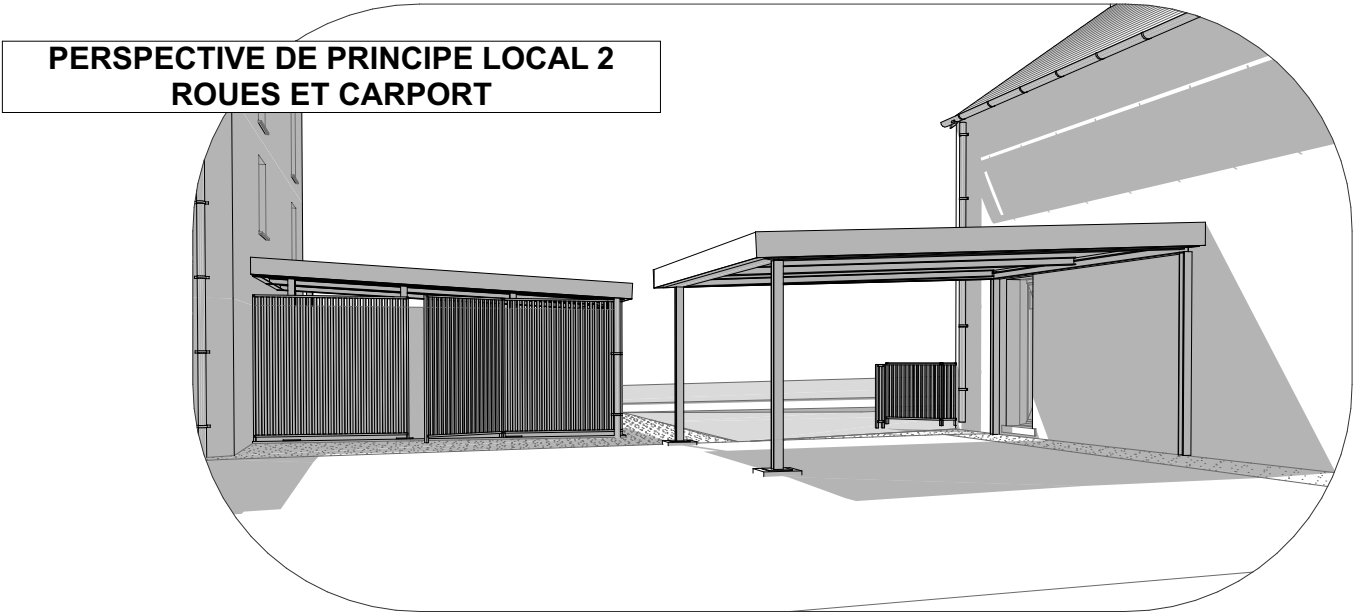
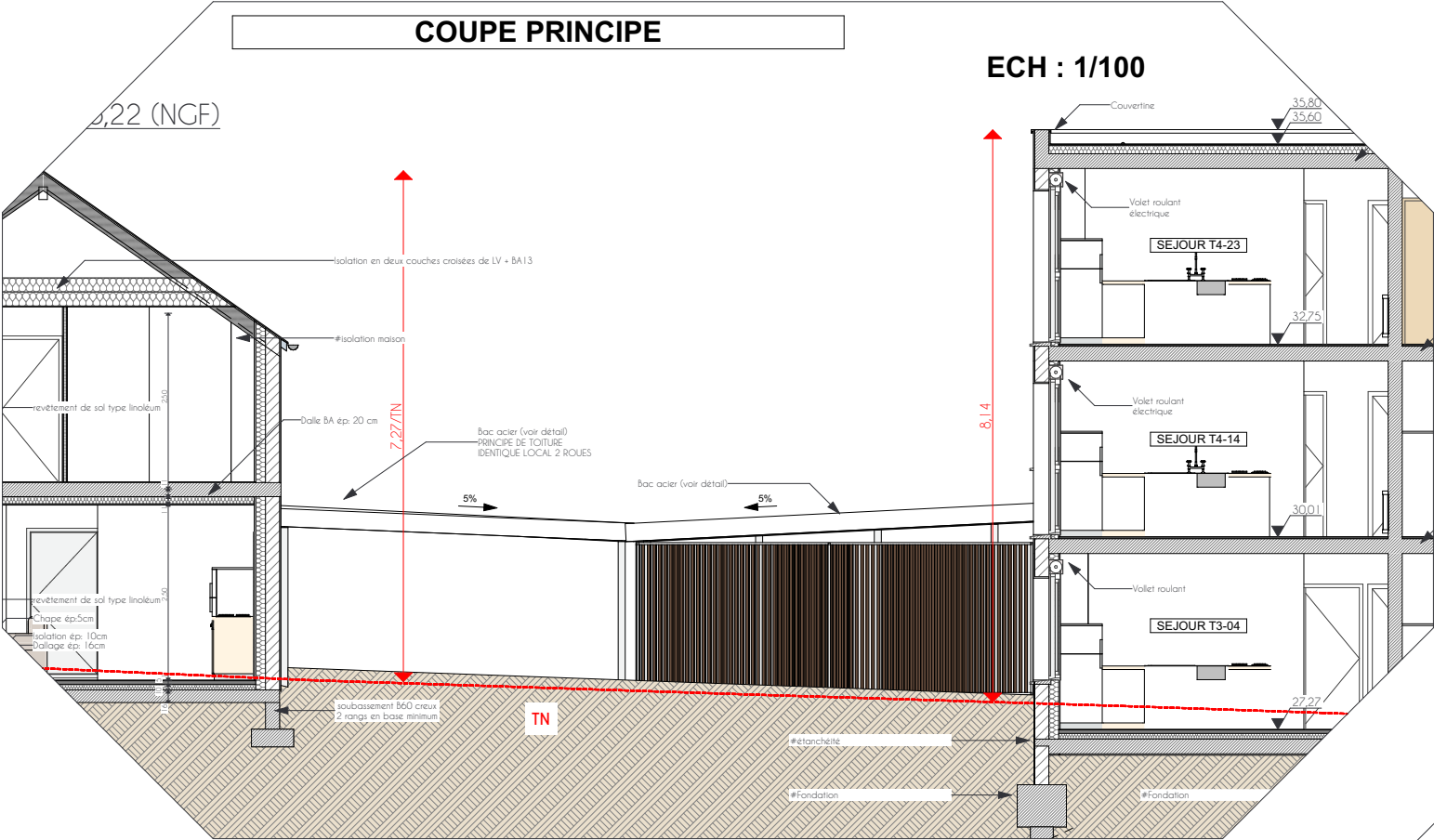
Ils ne constituent en aucun cas des plans d'exécution, ni des documents de dimensionnement.

Le dimensionnement des structures, des éléments porteurs, ainsi que la validation des assemblages et systèmes constructifs relèvent exclusivement de la responsabilité des bureaux d'études compétents (structure, fluides, thermique, etc.), et doivent être établis conformément aux normes et réglementations en vigueur.

Toute mise en œuvre devra être vérifiée, complétée et validée par les entreprises et bureaux d'études avant exécution.



PRINCIPE ACROTÈRE TOITURE TERRASSE NON ACCESSIBLE





**Note importante – Détails de principe**

Les documents et détails techniques fournis sont présentés à titre de schémas de principe. Ils ont pour objectif d'illustrer les intentions architecturales et les dispositions générales prévues au projet.

Ils ne constituent en aucun cas des plans d'exécution, ni des documents de dimensionnement.

Le dimensionnement des structures, des éléments porteurs, ainsi que la validation des assemblages et systèmes constructifs relèvent exclusivement de la responsabilité des bureaux d'études compétents (structure, fluides, thermique, etc.), et doivent être établis conformément aux normes et réglementations en vigueur.

Toute mise en œuvre devra être vérifiée, complétée et validée par les entreprises et bureaux d'études avant exécution.

MAÎTRISE D'OUVRAGE	<b>AIGUILLON CONSTRUCTION</b> 21 Mail Pablo Picasso - 44000 NANTES Tél : 06-40-97-18-32 @ : esol@aiguillon.com	 <b>AIGUILLON</b>	MAÎTRISE D'ŒUVRE	<b>PICTURE Architectes</b> 1 rue de la Liberté - 29000 QUIMPER 1 quater rue Poullic Al Lor - 29200 BREST Tél : 07-87-94-29-34 / @ : p.treigner@picture-architectes.fr web : www.picture-architectes.fr	 <b>PICTURE</b> architectes <small>INSCRIT À L'ORDRE DES ARCHITECTES 0010</small>	Affaire : #XXXX	PHASE : #APS	ECHELLE :	
						CARNET DE DETAILS DE PRINCIPE DU PROJET			
						INDICE : -	DATE DE PUBLICATION : 20/02/2026	PLAN N° : 05	
						CONSTRUCTION DE 12 LOGEMENTS - Clos Des Acacias - 44130 BLAIN			
						Détails local 2 roues et carport			

ECH : 1/20

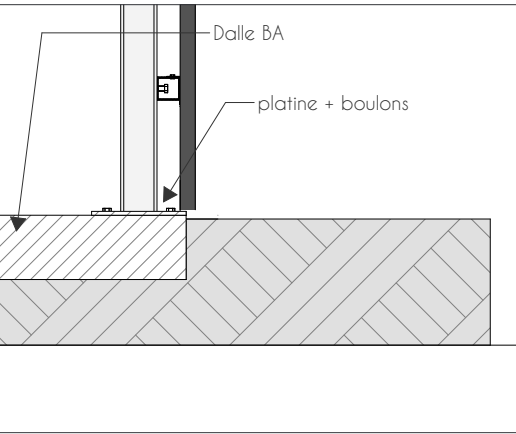
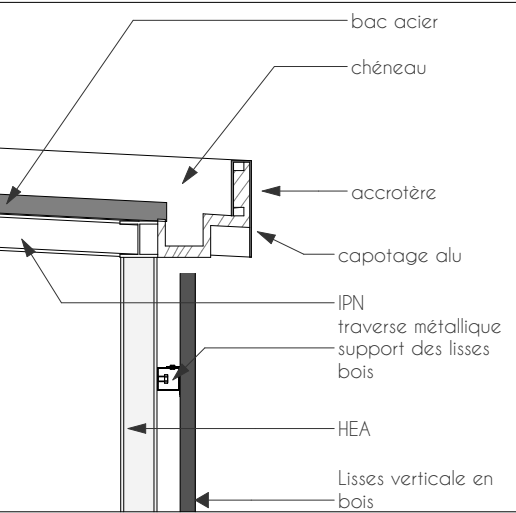
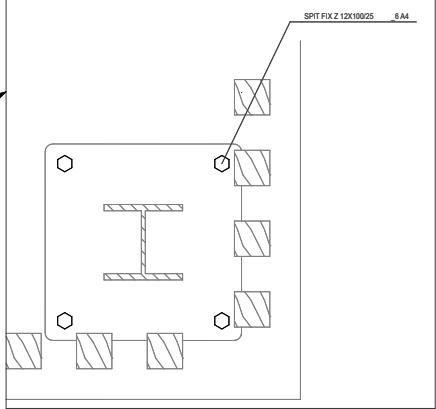
Détails local 2 roues

VUE EN PLAN

5%

VUE DE PROFIL

ECH : 1/20



Note importante – Détails de principe

Les documents et détails techniques fournis sont présentés à titre de schémas de principe. Ils ont pour objectif d'illustrer les intentions architecturales et les dispositions générales prévues au projet.

Ils ne constituent en aucun cas des plans d'exécution, ni des documents de dimensionnement.

Le dimensionnement des structures, des éléments porteurs, ainsi que la validation des assemblages et systèmes constructifs relèvent exclusivement de la responsabilité des bureaux d'études compétents (structure, fluides, thermique, etc.), et doivent être établis conformément aux normes et réglementations en vigueur.

Toute mise en œuvre devra être vérifiée, complétée et validée par les entreprises et bureaux d'études avant exécution.

MAÎTRISE  
D'OUVRAGE

**AIGUILLON CONSTRUCTION**  
21 Mail Pablo Picasso - 44000 NANTES  
Tél : 06-40-97-18-32  
@ : esol@aiguillon.com



MAÎTRISE  
D'ŒUVRE

**PICTURE Architectes**  
1 rue de la Liberté - 29000 QUIMPER  
1 quater rue Poullic Al Lor - 29200 BREST  
Tél : 07-87-94-29-34 / @ : p.treigner@picture-architectes.fr  
web : www.picture-architectes.fr



Affaire :  
#XXXX

INDICE :  
-

PHASE :

#APS

ECHELLE :

CARNET DE DETAILS DE PRINCIPE DU PROJET

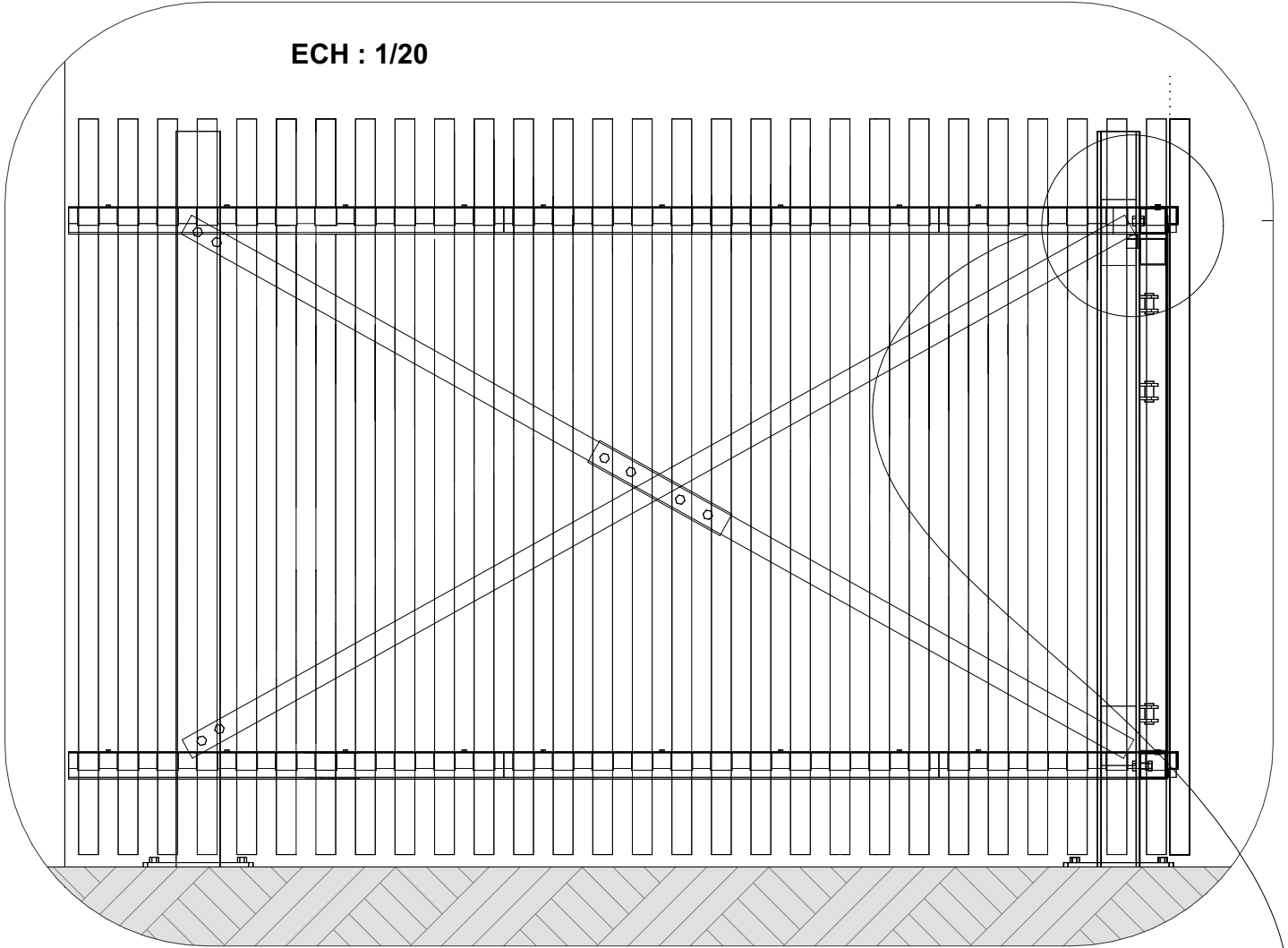
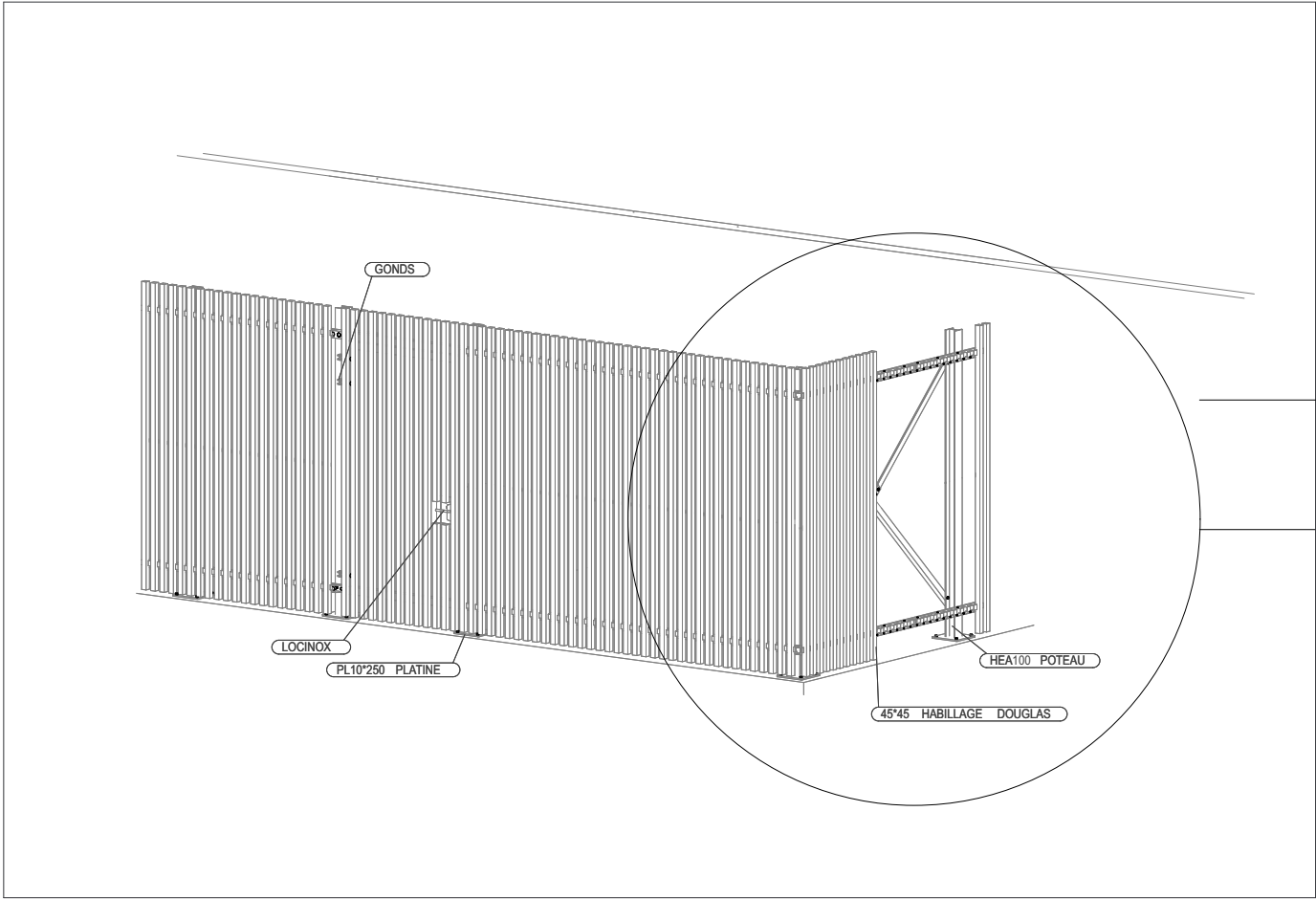
DATE DE PUBLICATION :

20/02/2026

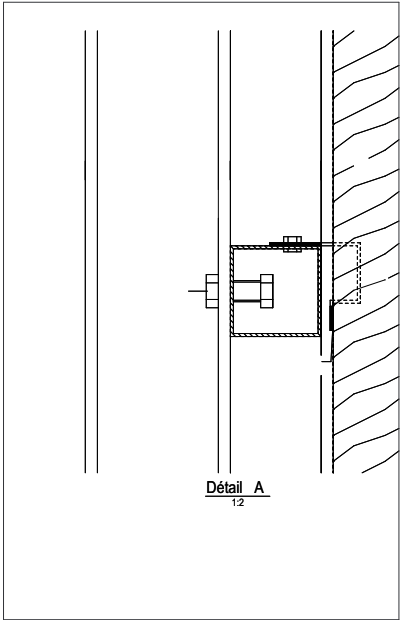
PLAN N° :

06





VUE CONTREVENTEMENT



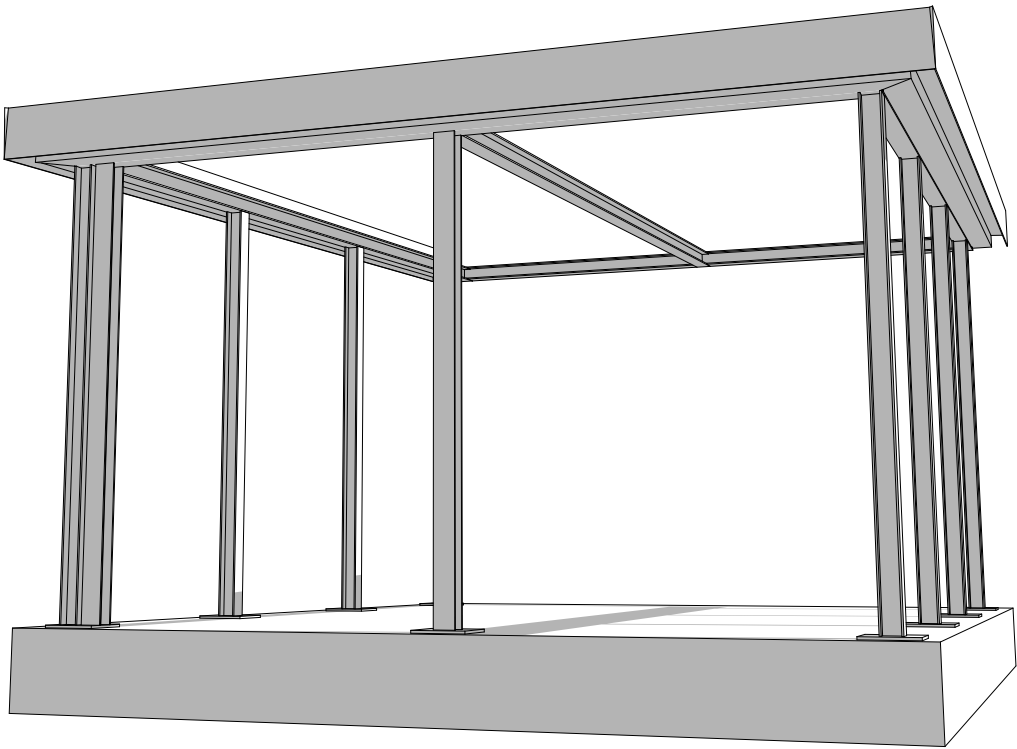
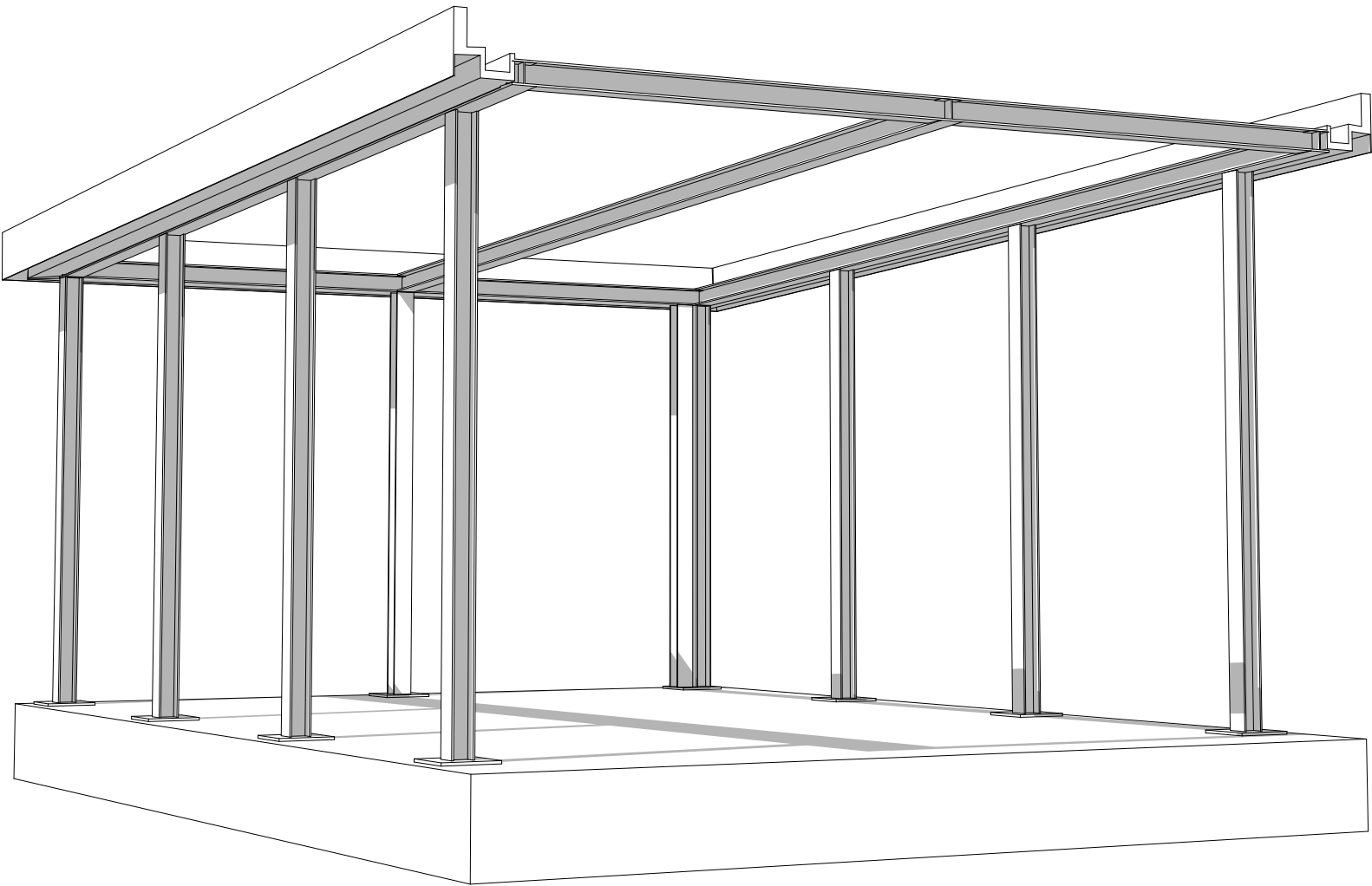
**Note importante – Détails de principe**

Les documents et détails techniques fournis sont présentés à titre de schémas de principe. Ils ont pour objectif d'illustrer les intentions architecturales et les dispositions générales prévues au projet.

Ils ne constituent en aucun cas des plans d'exécution, ni des documents de dimensionnement.

Le dimensionnement des structures, des éléments porteurs, ainsi que la validation des assemblages et systèmes constructifs relèvent exclusivement de la responsabilité des bureaux d'études compétents (structure, fluides, thermique, etc.), et doivent être établis conformément aux normes et réglementations en vigueur.

Toute mise en œuvre devra être vérifiée, complétée et validée par les entreprises et bureaux d'études avant exécution.



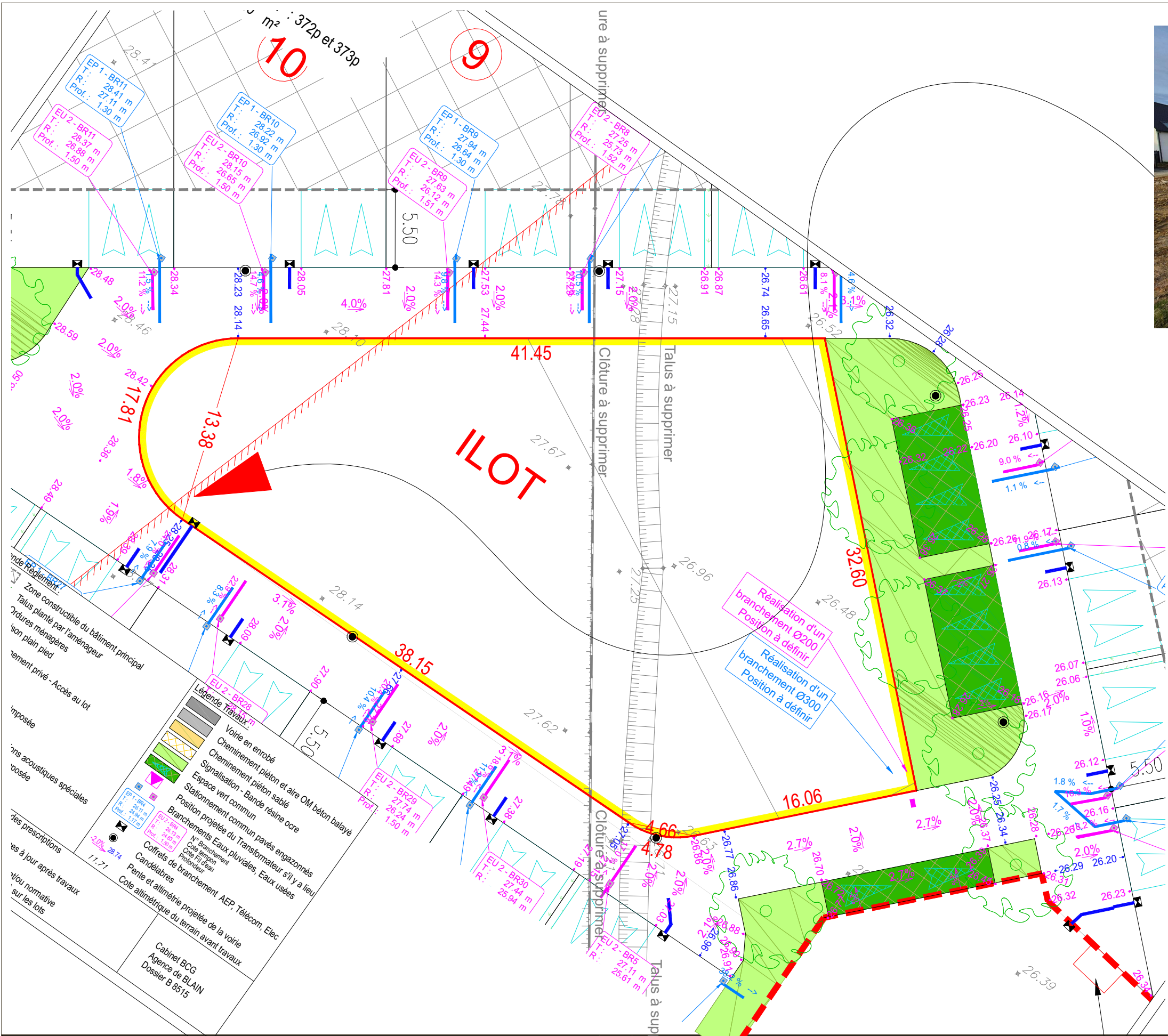
**Note importante – Détails de principe**

Les documents et détails techniques fournis sont présentés à titre de schémas de principe. Ils ont pour objectif d'illustrer les intentions architecturales et les dispositions générales prévues au projet.

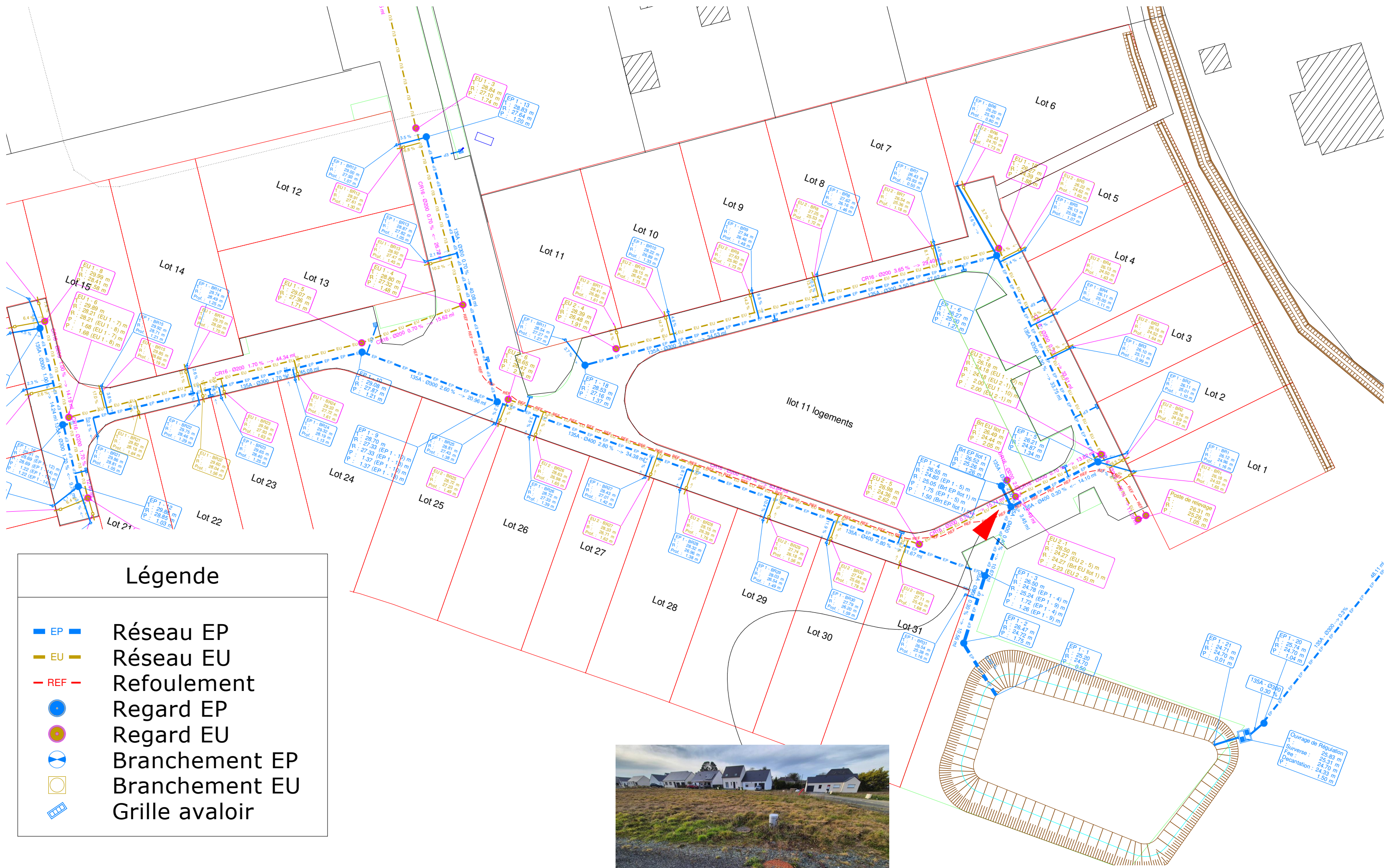
Ils ne constituent en aucun cas des plans d'exécution, ni des documents de dimensionnement.

Le dimensionnement des structures, des éléments porteurs, ainsi que la validation des assemblages et systèmes constructifs relèvent exclusivement de la responsabilité des bureaux d'études compétents (structure, fluides, thermique, etc.), et doivent être établis conformément aux normes et réglementations en vigueur.

Toute mise en œuvre devra être vérifiée, complétée et validée par les entreprises et bureaux d'études avant exécution.







### Légende

— EP —	Réseau EP
— EU —	Réseau EU
— REF —	Refoulement
●	Regard EP
●	Regard EU
●	Branchement EP
●	Branchement EU
■	Grille avaloir

